

# 山东省交通运输集团有限公司

## 2022 年第一季度重大信息公告

### 一、公司基本情况

#### (一) 公司基本信息

1. 公司名称：山东省交通运输集团有限公司
2. 法定代表人：吴宗昌
3. 注册地址：山东省济南市天桥区济泺路 131 号
4. 统一社会信用代码：91370000163149969N
5. 经营范围：道路旅客运输经营；城市公共交通；校车运营服务；巡游出租汽车经营服务；网络预约出租汽车经营服务；非急救转运服务；道路旅客运输站经营；道路货物运输(不含危险货物)；保险兼业代理业务；酒类经营；出版物零售；住宿服务；食品销售；烟草制品零售；餐饮服务；饮料生产。(依法须经批准的项目，经相关部门批准后方可开展经营活动，具体经营项目以相关部门批准文件或许可证件为准)一般项目：小微型客车租赁经营服务；总质量 4.5 吨及以下普通货运车辆道路货物运输(除网络货运和危险货物)；包装服务；国内货物运输代理；国际货物运输代理；普通货物仓储服务(不含危险化学品等需许可审批的项目)；道路货物运输站经营；国内集装箱货物运输代理；园区管理服务；运输货物打包服务；非居住房地产租赁；物业管理；机动车驾驶

员培训；装卸搬运；仓储设备租赁服务；办公设备租赁服务；运输设备租赁服务；机械设备租赁；软件开发；网络技术服务；货物进出口；技术进出口；汽车新车销售；机动车修理和维护；二手车经纪；二手车经销；汽车旧车销售；停车场服务；图书出租；服装服饰零售；汽车装饰用品销售；汽车零配件零售；汽车拖车、求援、清障服务；洗车服务；广告制作；广告设计、代理；会议及展览服务。（除依法须经批准的项目外，凭营业执照依法自主开展经营活动）

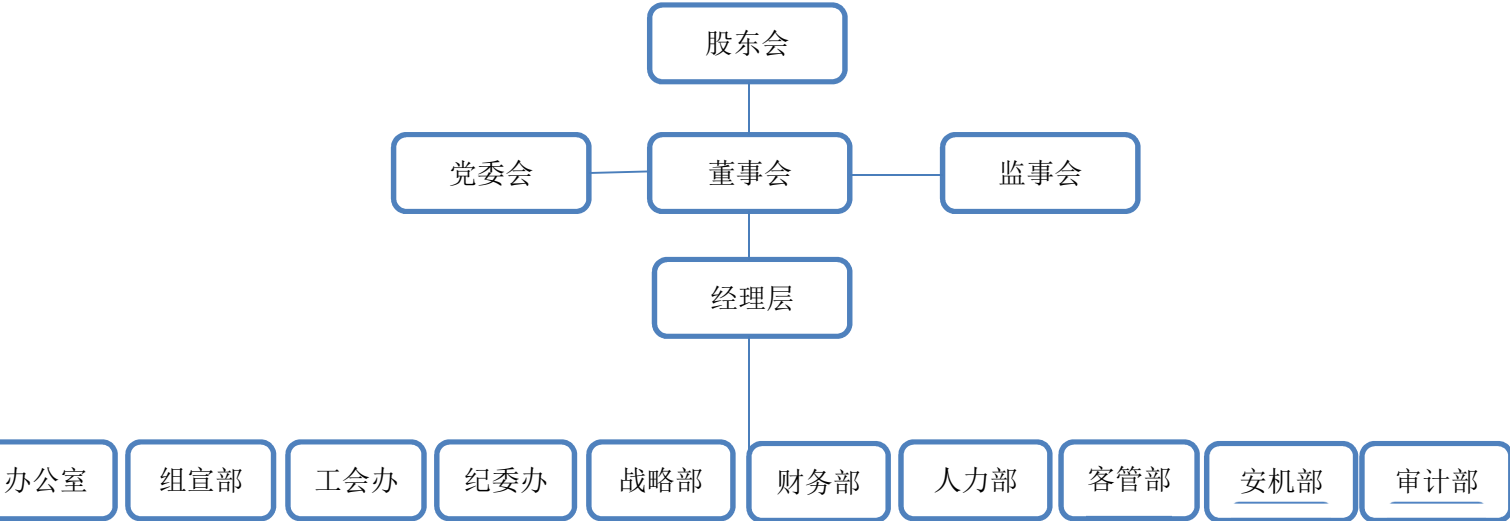
6. 办公地址：山东省济南市历城区舜泰广场 2 号楼 37 层

(二) 公司简介

1. 公司股东构成：

山东省交通运输集团有限公司股东分别为山东省国有资产投资控股有限公司、新余鸿运健隆投资中心、济南福道长瑞股权投资基金合伙企业、济南国惠兴鲁股权投资基金合伙企业、珠海隐山现代物流产业股权投资基金及 4 家员工持股平台。

2. 公司治理及管理架构



## 二、重点经营情况

### （一）稳步推进企业改革

为进一步深化企业改革，充分保障职工的知情权、参与权、表达权和监督权，切实维护员工合法权益，交运集团工会先后组织召开职工代表团（组）长、工会主席、劳模、女工、青年代表座谈会，广泛听取广大员工对集团国有股权转让方案和职工安置方案的意见建议。

### （二）积极推进业务结构优化调整

“山东交运 T3 出行”作为山东交运集团与 T3 网约平台共同推出的网约出行服务产品，是山东交运集团以定制化、智慧化、网约化为方向的客运转型项目，旨在提供更加安全、便捷、高效的出行服务。2022 年一季度，首批投放的 100 部车辆已基本完成招租。

启动平行进口车事业部试运行，积极搭建车辆自营展厅，建立完善自媒体推介渠道，充分整合集团现有的贸易、场站、维保等资源，大力探索汽车产业链服务产业。

### （三）扎严扎实疫情防控防线，彰显国企担当作为

第一季度，山东交运集团上下严格贯彻落实上级部门疫情防

控工作要求，从严从实落实疫情防控措施，确保了集团疫情防控形势总体平稳。同时紧抓生产经营不放松，综合研判经营形势，采取了行之有效的手段，稳定生产经营，提升运营效益。其中成立防疫车队，服务济南市全员核酸检测进社区工作，先后承接 4 个街道办事处、27 个居民区的核酸检测样品的转送任务，为防疫抗疫工作提供了运力保障。

### **三、公司重大事项**

2021 年 12 月，集团因经营需要，变更了经营范围，并调整了相应的公司章程。2022 年一季度顺利完成工商事项的调整变更工作。

### **四、其他依照法律法规应当公开的信息**

无